



ITG

Was lernen wir?

- ⇒ Wie verhalte ich mich im Computerraum?
- ⇒ Wie schalte ich den Computer ein?
- ⇒ Welche Programme stehen zur Verfügung?
- ⇒ Wie suche und finde ich Dateien?
- ⇒ Wie speichere ich meine Dateien

Verhalten im Computerraum

Grundsätzlich gilt:

Ich mache nur das, was der Lehrer sagt!

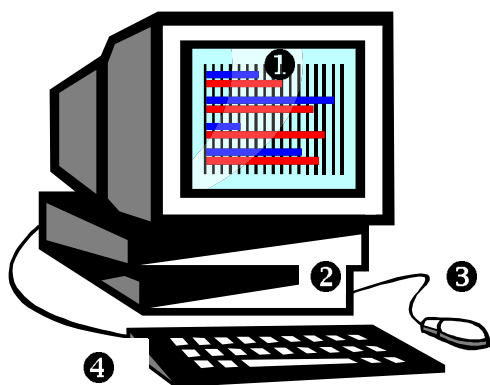
Falls einmal etwas misslingt, melde ich mich und warte, bis der Lehrer mir hilft.

Ich behandle die Geräte sorgfältig und passe auf, dass ich keine Geräte oder Verbindungen beschädige.

Im Computerraum wird nicht gegessen und getrunken! Daher nehme ich auch keine Getränke und kein Essen mit.

Vor dem Verlassen des Raumes fahre ich mein Gerät herunter und schalte es dann aus.

Wenn ich an meinem Arbeitsplatz sitze, habe ich folgende Teile vor mir:



- ① _____
- ② _____
- ③ _____
- ④ _____

Ich schalte das Gerät erst ein, wenn es der Lehrer sagt.

Zuerst kontrolliere ich den „Ein-Aus“-Schalter an der Rückseite des Gerätes bzw. am schwarzen Kästchen neben dem bildschirm.

Dann schalte ich den Computer und den Bildschirm ein.

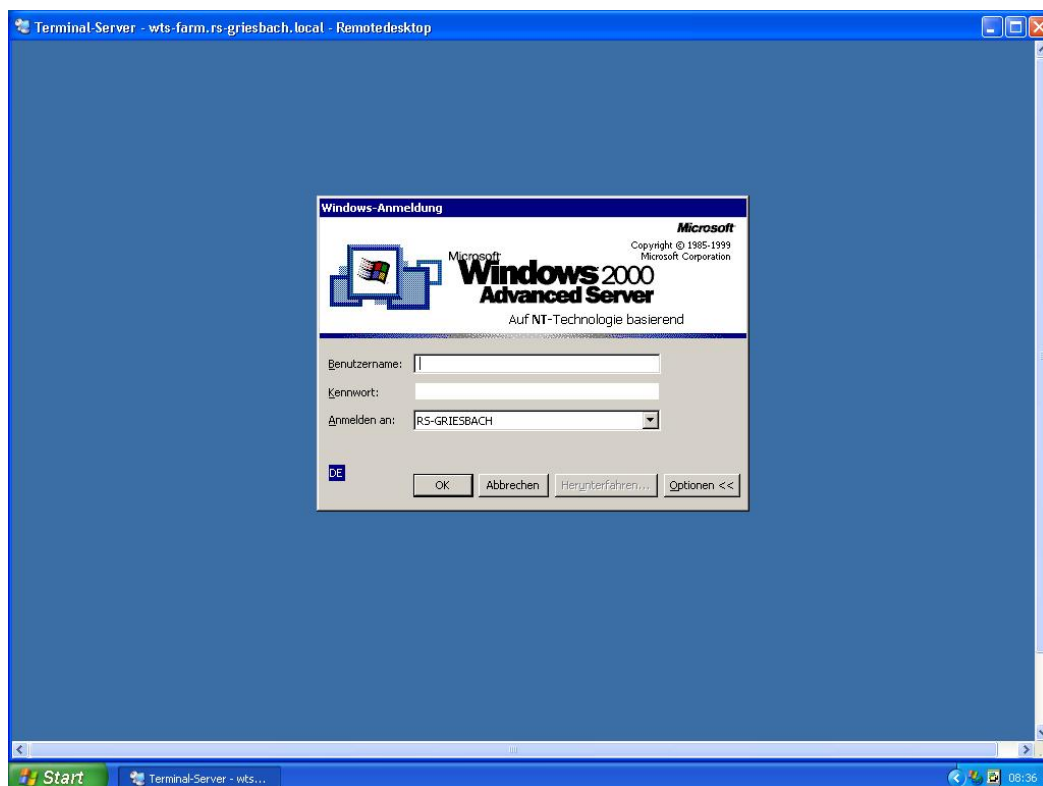
Ich warte, bis der Computer hochfährt und melde mich dann im Netz an:



RS GRI

ITG

Der Anmeldebildschirm



Hier gibst du deinen Benutzernamen und dein persönliches Kennwort ein.

Beide erhältst du von deinem Lehrer.

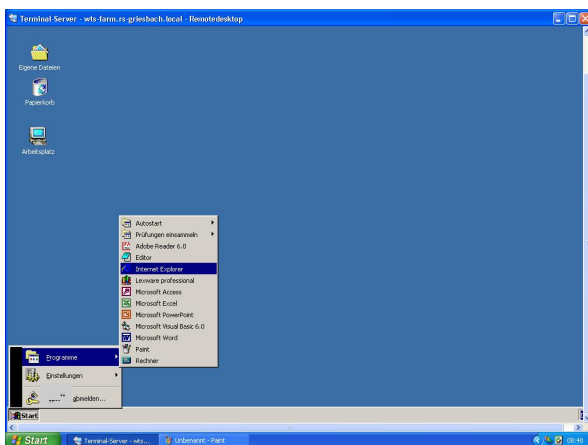
Vorsicht:

- ⇒ Verrate **niemandem** deinen Benutzernamen und dein Kennwort.
- ⇒ Wenn du deine Zugangsdaten verlierst oder vergisst, musst du dir beim Systembetreuer neue holen (gegen Gebühr).
- ⇒ Kennwort und Benutzername gelten für dich, solange du an der Realschule bist!



ITG

Wenn der Computer nun hochgefahren ist, siehst du den **Desktop** (Schreibtisch) vor dir. Auf der Bildfläche sind verschiedene **Icons** (Bildsymbole) zu sehen, z.B. :



Dahinter verbergen sich **Programme** und **Verzeichnisse** (Ordner), die du durch Doppelklick mit der Maus

öffnen kannst. Du kannst auch den Icon mit einem einfachen Klick markieren und dann die Enter- Taste drücken.

Welche Icons siehst du auf deinem Desktop?

Die Startleiste



Ganz unten auf dem Desktop befindet sich die Startleiste. Wenn du den **Startknopf** anklickst, öffnet sich ein **Menü**.

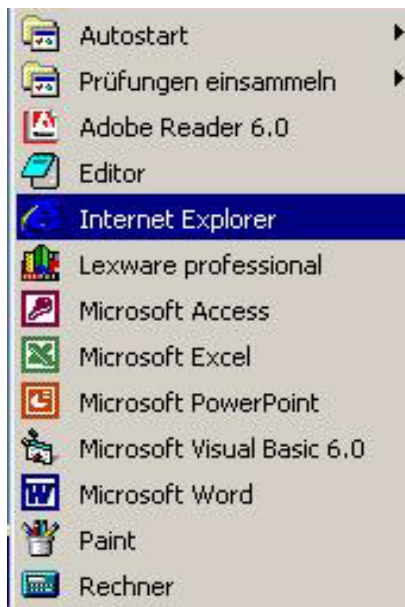
Welche Eintragungen findest du in diesem Menü?



ITG



Wenn du mit der Maus auf einen Eintrag zeigst, springen neue Aufklappmenüs auf, z.B. beim Zeigen auf den Eintrag **Programme** könnte folgendes Menü aufspringen:



Wenn ein Pfeil neben einem Eintrag steht, verbergen sich dahinter neue Menüs. Nun kannst du nach weiteren installierten Programmen suchen.

Welche Programme findest du noch auf dem Computer?



ITG

Öffne nun den Ordner „*eigene Dateien*“ durch einen Doppelklick mit der linken Maustaste.

Welche Unterordner findest du?

Lege nun einen neuen Unterordner an:

Folge dabei den Bildern rechts.

Benenne den Ordner mit „IT“.

Schließe nun den Ordner „*eigene Dateien*“ .
Öffne den Icon Arbeitsplatz.

Was siehst du?



Frage deinen Lehrer nach der Bedeutung der verschiedenen Verzeichnisse.

Schreibe auf:



IT G

Ausschalten (Herunterfahren)

Zum Ausschalten drückst du im **Startmenü** (s.o.) auf den Schalter beenden.

Es erscheint folgendes Bild =>



Achte darauf, dass der Eintrag „**Ja**“ markiert ist. Durch Klick auf diesen Icon“ oder durch Betätigung von „Return/Enter“ fährst du den Computer herunter.

Dann kannst du den Computer ausschalten.

Eingabegeräte

1) Die Maus

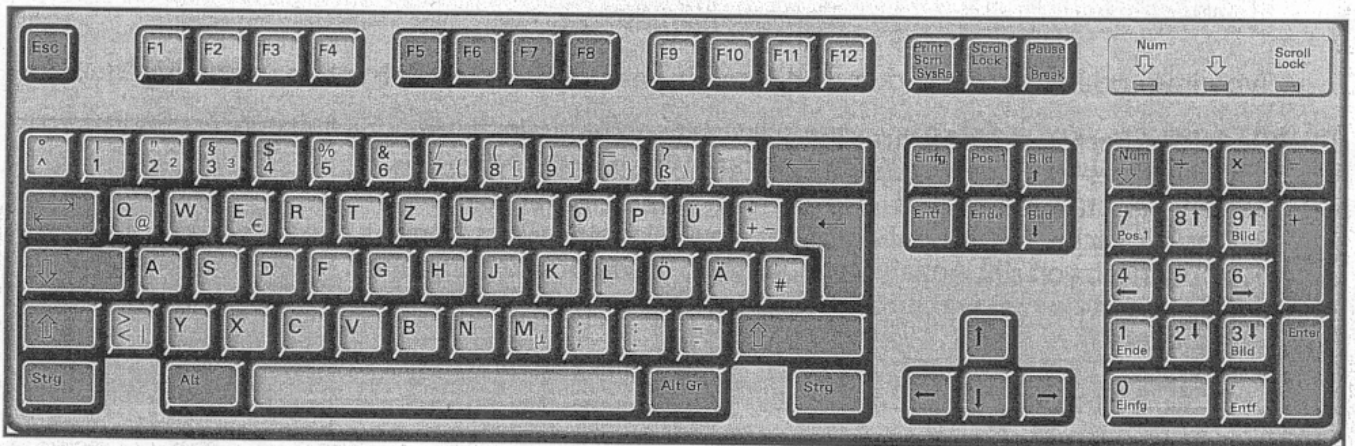
=> Das Scrollrad bewegt dich in einem Dokument nach oben oder unten oder ändert die Größe der Ansicht (je nach Programm)

- Durch Anklicken der linken Maustaste werden Dateinamen oder Symbole ausgewählt, durch Doppelklick geöffnet oder gestartet.
- Ein Klick auf die rechte Maustaste öffnet ein Kontextmenü, in dem Befehle für das betreffende Objekt zur Verfügung gestellt werden.



ITG

2) Die Tastatur



Über die alphanumerischen Tasten

Sie umfasst:

- ⇒ alphanumerische Tasten
- ⇒ numerische Tasten
- ⇒ Funktionstasten
- ⇒ Steuertasten
- ⇒ Sondertasten

Markiere die entsprechenden Tastenarten in dem Bild farbige.

Wichtige Sondertasten

- **Returntaste:** Durch das Betätigen der Taste „Return“ wird der Cursor in die nächste Zeile gesetzt bzw. eine Befehlseingabe bestätigt.
- **Entertaste:** Sie befindet sich im Ziffernblock, dessen Eingaben damit bestätigt werden. In der Regel funktioniert sie wie die Returntaste.
- **ESC:** Mit der Escape-Taste (engl. *escape* → flüchten) kann z. B. eine Programmunterbrechung bewirkt werden.
- **STRG:** Die Steuerungstaste kann in Verbindung mit einer anderen Taste bestimmte Vorgänge auslösen, z. B. das Speichern eines Textes.
- **NUM:** Mit der „Num-Lock“-Taste kann die Rechen- bzw. Steuerungsfunktion des numerischen Tastenbereichs ein- oder ausgeschaltet werden.
- **ALT:** In Kombination mit einer anderen Taste kann die ALT-Taste (engl. *alternate* → wechseln, wählen) verschiedene Programmfunktionen bewirken.
- **ALT GR:** Damit wird in der Regel das dritte Zeichen einer Taste aktiviert (z. B. bei der Ziffer 7 die geschwungene Klammer).



R S G R I

IT G

Wir öffnen ein Programm

Nun wollen wir die Textverarbeitung „word“ öffnen.

Dazu öffnest du das Programm über =>„Start“ =>„Programme“ =>„Microsoft word“ .

Die Textverarbeitung öffnet sich .

Rechts oben findest du drei Icons (du findest sie in jedem Programm an derselben Stelle):

Sie bedeuten von links nach rechts



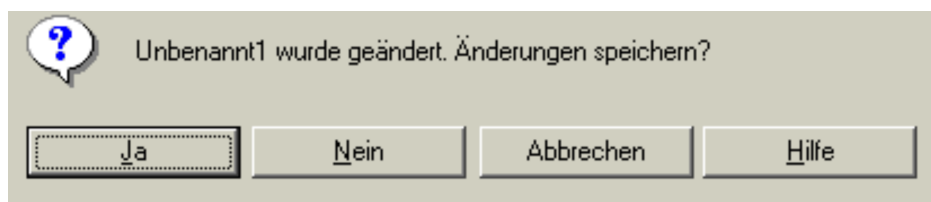
⇒ Programmfenster minimieren (das Bild verschwindet, unten auf der Taskleiste bleibt ein kleines Symbol. Dies bedeutet: Das Programm ist weiterhin geöffnet, wird aber im Moment nicht angezeigt.



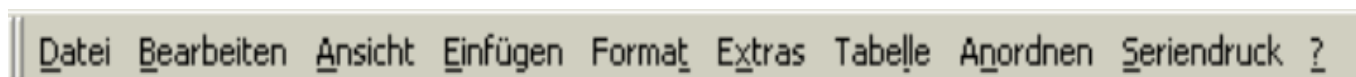
Taskleiste

⇒ Vergrößern/ verkleinern (Das Programmfenster nimmt den ganzen Bildschirm ein/ nimmt nur einen Teil des Bildschirmes ein)

⇒ Programm schließen (Das Programm wird beendet, es erfolgt eine Abfrage, ob du die Datei speichern willst. Genau so kannst du das Programm mit dem gleichzeitigen Drücken der Tasten **Alt und F4** beenden).



Meldung beim Schließen des Programms



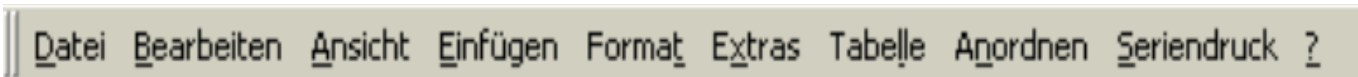
Kopfleiste mit Aufklappmenüs für die benötigten Befehle

Es sieht je nach Programm etwas anders aus . Ganz rechts in dieser Zeile befinden sich die Schalter





ITG



Kopfleiste mit Aufklappmenüs für die benötigten Befehle. Es sieht je nach Programm etwas anders aus. Ganz rechts in dieser Zeile befinden sich die Schalter (s.o.)



Symboleisten

Unterhalb der Kopfleiste findest du Symboleisten, die je nach Voreinstellung und Unterprogramm verschiedene Icons zeigen.

Zur Verwaltung von Dokumenten:

- ① ② ③ ④



① _____
② _____

③ _____

④ _____

Zur Bearbeitung von Dokumenten:

- ① ② ③ ④



① _____
② _____

③ _____

④ _____

Zum Formatieren von Dokumenten:

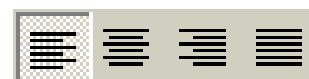


① _____

② _____

③ _____

④ _____





ITG

Wir schreiben einen Text !

Schreibt in die erste Zeile euren Namen und eure Klasse.

Verwendet dabei die Schriftart **Arial** in der Schriftgröße **12 pt** und im Schriftstil **fett**.

Fügt nun 2 Leerzeilen an.

Als Überschrift (Arial, 14 pt, fett, zentriert) fügt ihr an: **Mein erster Text**

Nach 2 weiteren Leerzeilen


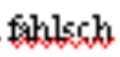
schreibt ihr dann folgenden Text ohne **Zeilenumbruch** (Schriftart Arial, 12 pt, normal):

Im Einzugsbereich des Marktes Fürstenzell liegt die geologische Grenzlinie zwischen dem Bayerischen Wald und dem Alpenvorland. In Gurlarn kann man sozusagen mit einigen Schritten vom Bayerischen Wald ins Alpenvorland wechseln. Der hier zutage tretende Granit setzt sich in nordöstlicher Richtung zum Böhmischem Massiv fort, während der zur Ziegelherstellung gewonnene Lehm ein Produkt der eiszeitlichen Windverwehung des Alpenvorlandes ist. Im Neuburger Wald bei Ortenburg sowie bei Scheuereck steht man an den ehemaligen Ufern des zur Jurazeit die ganze Alpennordseite bedeckenden Urmeeres. Die Sandgrube in Holzbach wiederum gibt Brackwasserfossilien wie Fischzähne und Muscheln frei, während die in den Innauen angehäuftten Schotterfluren während der Eiszeit entstanden.

Wenn ihr fertig seid, könnt ihr noch eine passende Grafik einfügen.

Öffnet dazu in der Kopfleiste das Menü „Einfügen“, wählt „Grafik“ und sucht eine passende Grafik durch Doppelklick aus. Mit der Maus (gedrückte rechte Taste) könnt ihr sie dann auf dem Blatt anordnen.

Das nennt man WYSIWYG (What you see is what you get); auf dem Bildschirm siehst du genau die Gestalt des Ausdruckes.

Der Icon  aktiviert die Rechtschreibprüfung. Prüfe damit deinen Text auf Rechtschreibfehler. Je nach Einstellung können sie bereits beim Schreiben durch rotes Unterringeln z.B.  markiert sein.

Verbessert die Fehler.

Zum Speichern des Textes öffnet in der Kopfleiste das Menü „Datei“ und sucht den Punkt „Speichern unter“. Es öffnet sich ein Fenster, in dem ihr das Verzeichnis/ den Ordner zum Speichern findet. Der Lehrer erklärt euch, wie ihr den richtigen Speicherort findet. Gebt eurer Datei nun einen Namen, den ihr euch gut merken könnt, damit ihr sie wiederfindet.

Wenn ihr auf „Speichern“ drückt, wird der Text abgespeichert und steht immer wieder zur Verfügung. Klickt diesmal aber auf „Abbrechen“.

