

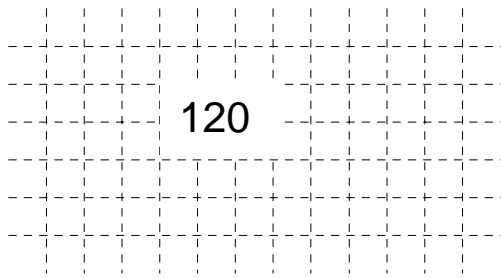
Bayerischer Mathematiktest an Realschulen 2007

Jgst. 6 Aufgabe: **1.1**

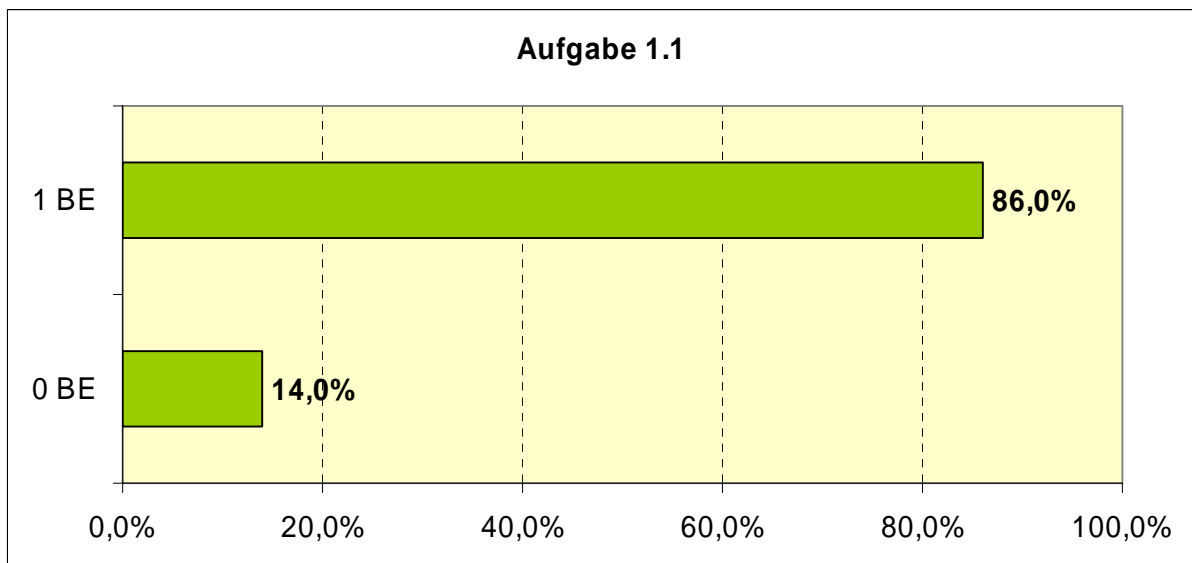
Themenbereich: **Die vier Grundrechenarten**

1.0 Berechne:

1.1 $31 + 9 \cdot 11 - 10 =$



/1



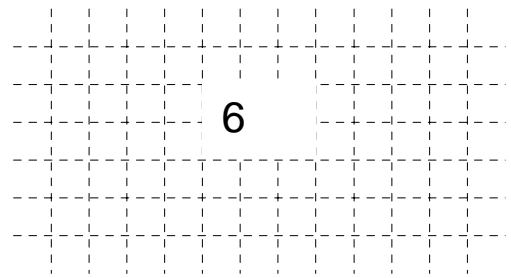
Bayerischer Mathematiktest an Realschulen 2007

Jgst. 6 Aufgabe: **1.2**

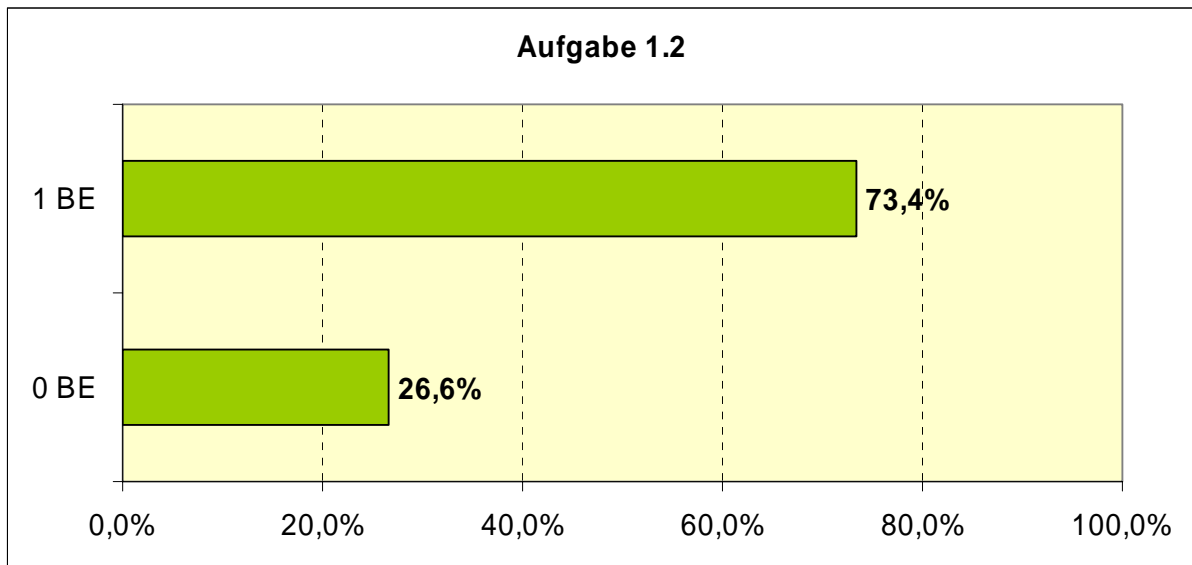
Themenbereich: **Potenzen**

1.0 Berechne:

1.2 $3^3 - 4^2 - 5^1 =$



/1



Bayerischer Mathematiktest an Realschulen 2007

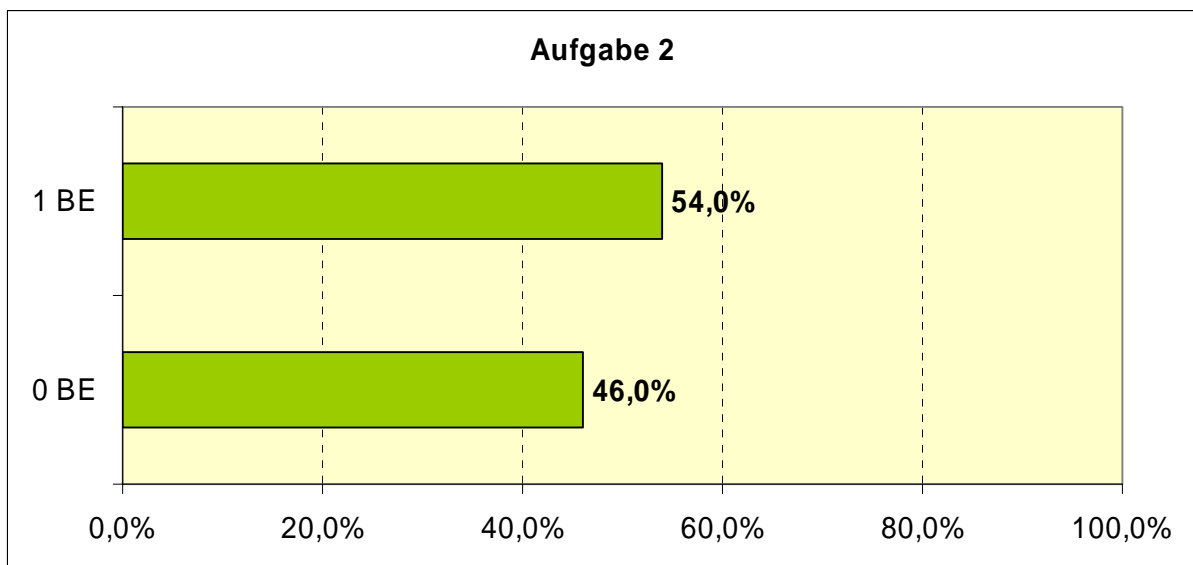
Jgst. 6 Aufgabe: 2

Themenbereich: **Einfache Gleichungen**

2 Gib die Lösung der Gleichung an: $64 + 6 \cdot x = 100$

6

__/1

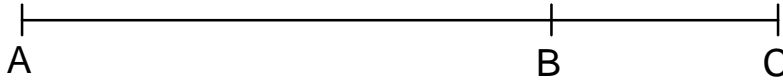


Bayerischer Mathematiktest an Realschulen 2007

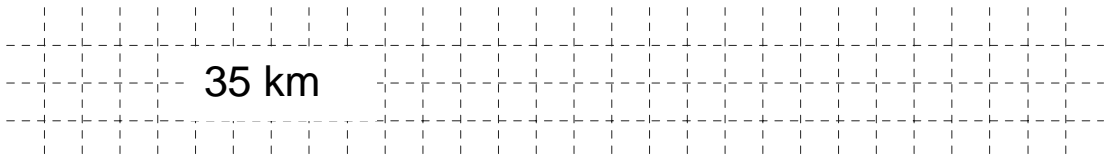
Jgst. 6 Aufgabe: 3

Themenbereich: **Längenbestimmung**

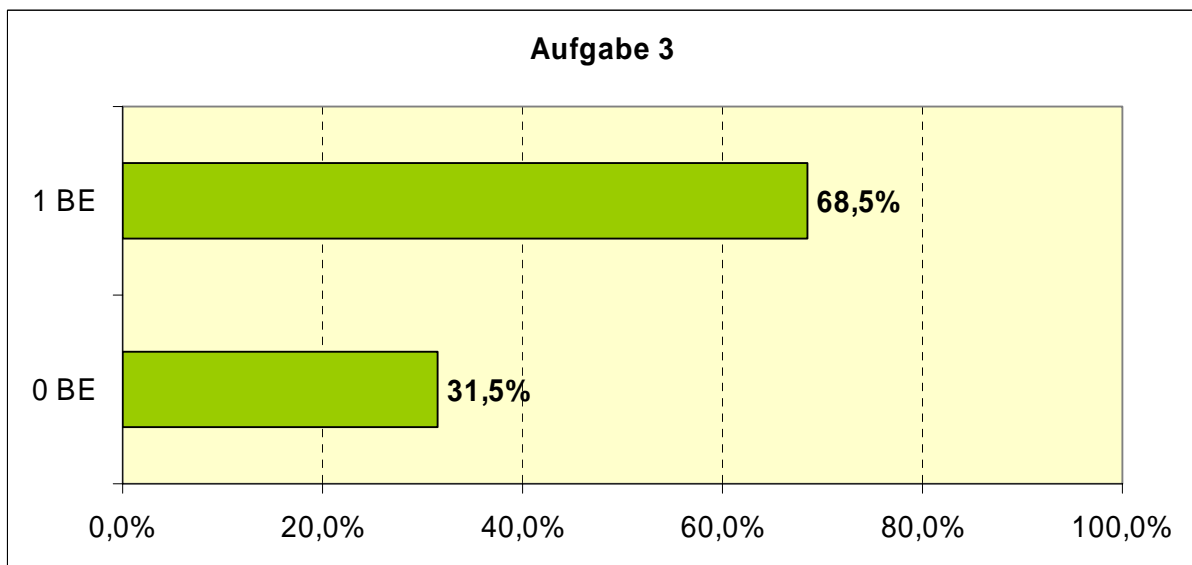
3 Die Strecke [AB] ist 25 km lang. Es gilt: $\overline{AC} - \overline{AB} = 10 \text{ km}$.



Wie lang ist die Strecke [AC]?



___/1



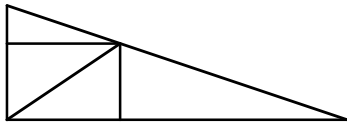
Bayerischer Mathematiktest an Realschulen 2007

Jgst. 6 Aufgabe: 4

Themenbereich: **Geometrische Grundformen**

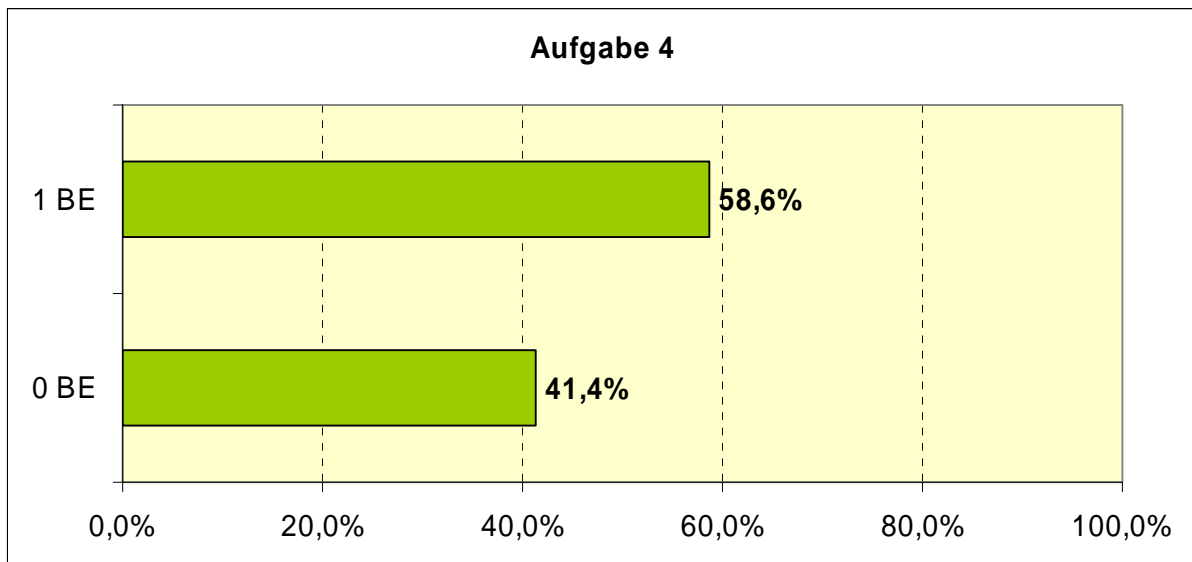
4 Bestimme die Anzahl aller Dreiecke, die in der Zeichnung enthalten sind.

/1



Anzahl der Dreiecke:

7



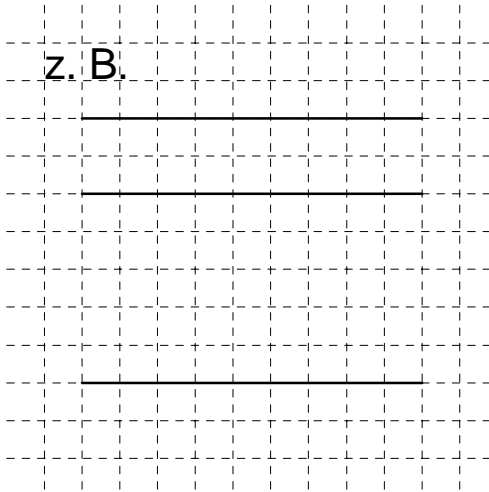
Bayerischer Mathematiktest an Realschulen 2007

Jgst. 6 Aufgabe: 5.1

Themenbereich: Geometrische Grundformen

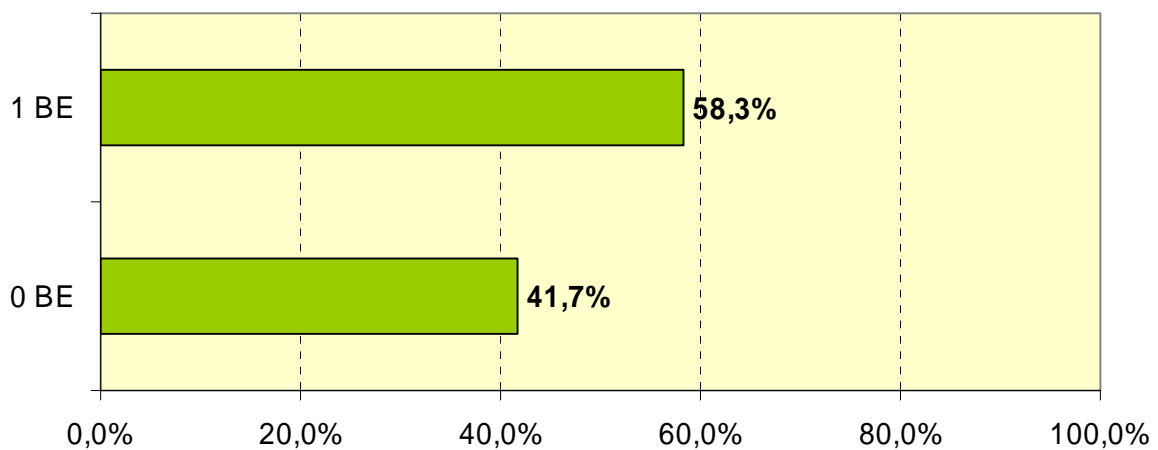
5.0 Zeichne drei Geraden, die sich in
5.1 keinem Punkt schneiden.

z. B.



1/1

Aufgabe 5.1



Bayerischer Mathematiktest an Realschulen 2007

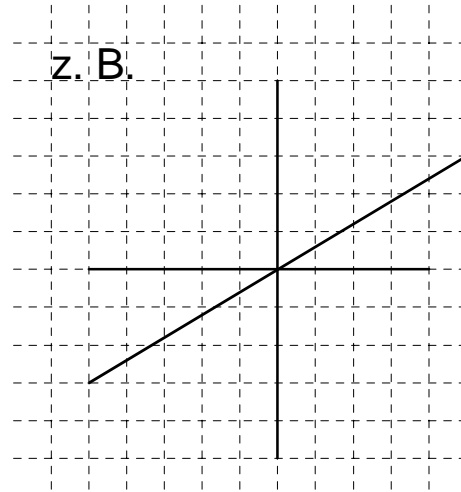
Jgst. 6 Aufgabe: 5.2

Themenbereich: Geometrische Grundformen

5.0 Zeichne drei Geraden, die sich in

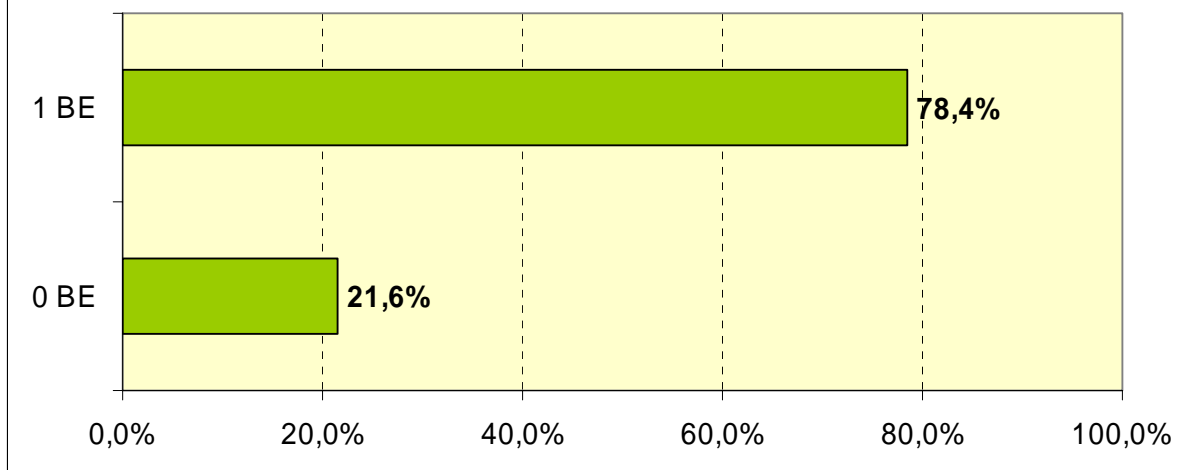
5.2 genau einem Punkt schneiden.

z. B.



_/1

Aufgabe 5.2



Bayerischer Mathematiktest an Realschulen 2007

Jgst. 6 Aufgabe: **6**

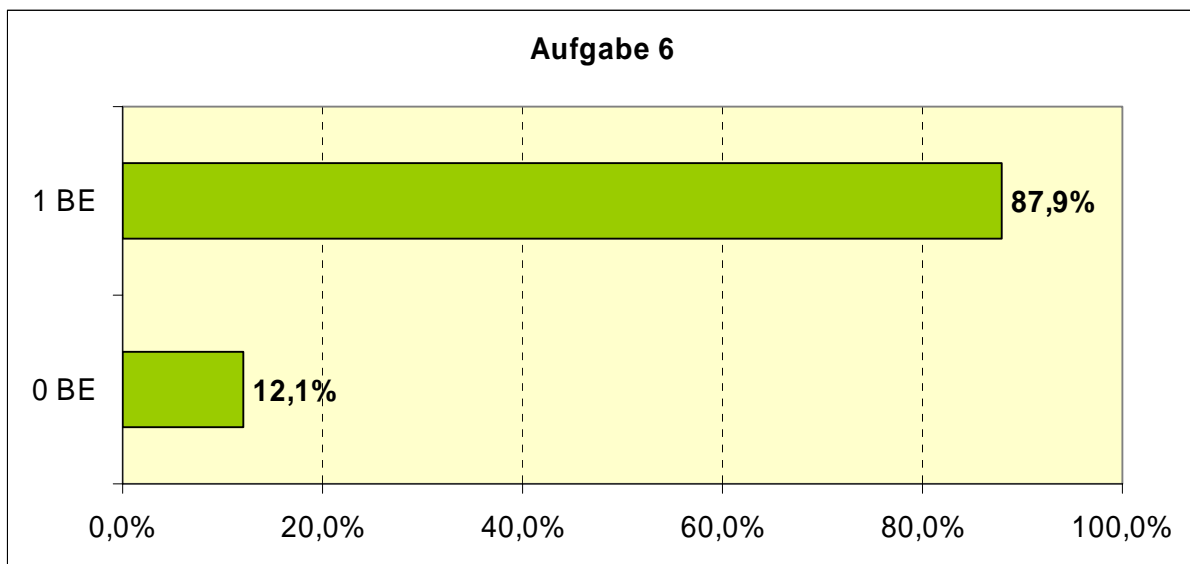
Themenbereich: **Sachaufgabe**

6 Die 14 Jungen und 12 Mädchen der Klasse 5a stimmen über das Ziel für den Wandertag ab. Jedes Kind hat sich für ein Ziel entschieden. So haben sie abgestimmt:

/1

Ergänze die Lücken in der Tabelle.

	Jungen	Mädchen	Gesamt
Badesee	5	2	7
Wanderung	6	3	9
Tierpark	3	7	10



Bayerischer Mathematiktest an Realschulen 2007

Jgst. 6 Aufgabe: 7.1

Themenbereich: Sachaufgabe

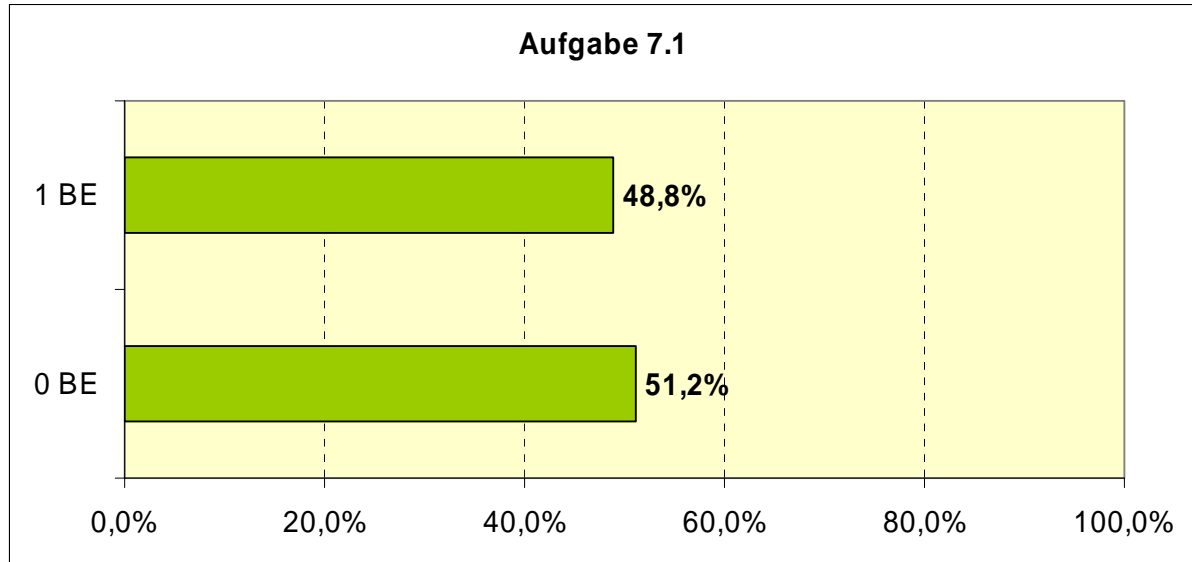
7 Du baust Türme aus Holzquadern. Dazu hast du 5 Quader mit folgenden Maßen:

Kantenlänge	roter Quader	blauer Quader	grüner Quader	brauner Quader	weißer Quader
a	3 cm	2 cm	3 cm	3 cm	5 cm
b	3 cm	4 cm	1 cm	5 cm	4 cm
c	3 cm	1 cm	2 cm	6 cm	4 cm

7.1 Welcher Quader liegt unten, wenn die Grundfläche eines Turms 15 cm^2 beträgt?

/1

Der braune Quader



Bayerischer Mathematiktest an Realschulen 2007

Jgst. 6 Aufgabe: **7.2**

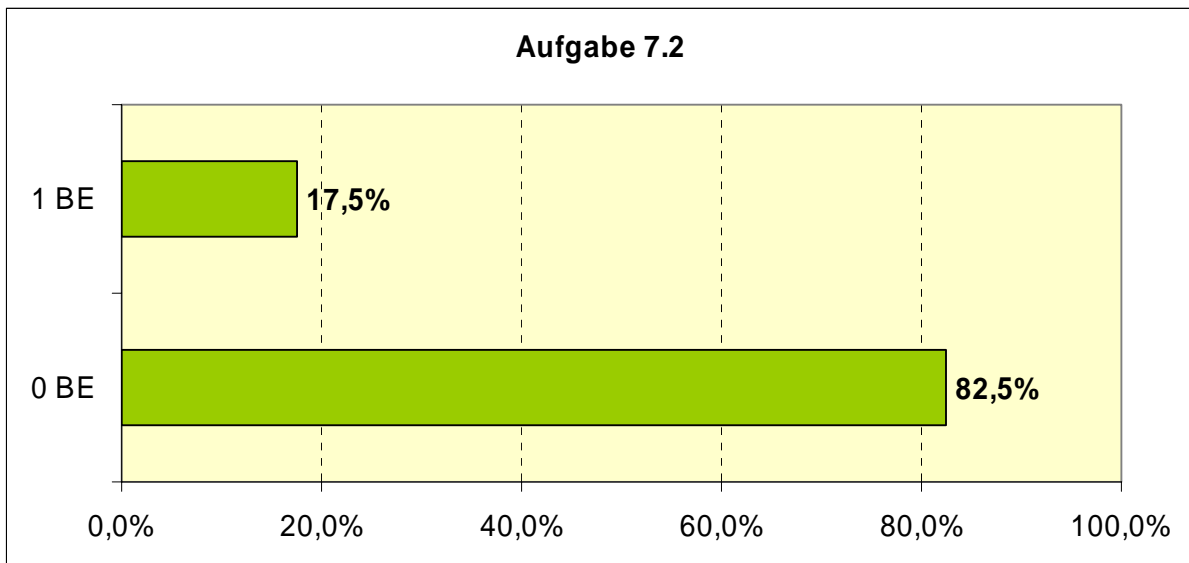
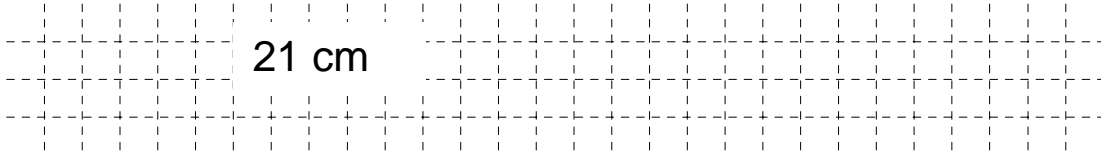
Themenbereich: **Sachaufgabe**

7 Du baust Türme aus Holzquadern. Dazu hast du 5 Quader mit folgenden Maßen:

Kantenlänge	roter Quader	blauer Quader	grüner Quader	brauner Quader	weißer Quader
a	3 cm	2 cm	3 cm	3 cm	5 cm
b	3 cm	4 cm	1 cm	5 cm	4 cm
c	3 cm	1 cm	2 cm	6 cm	4 cm

7.2 Wie hoch ist der höchste Turm, den du mit diesen 5 Quadern bauen kannst?

_ / 1



Bayerischer Mathematiktest an Realschulen 2007

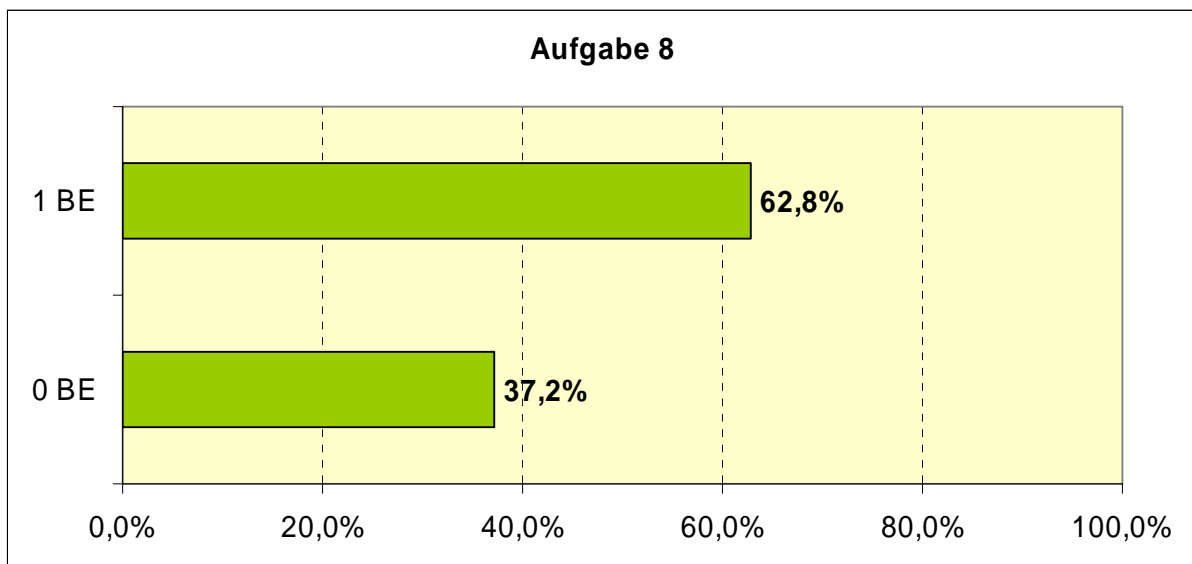
Jgst. 6 Aufgabe: 8

Themenbereich: **Rechnen mit Größen**

8 Wie viele Flaschen Apfelsaft zu je einem halben Liter kannst du aus einem Fass, das 80 Liter Apfelsaft enthält, abfüllen?

/1

160 Flaschen



Bayerischer Mathematiktest an Realschulen 2007

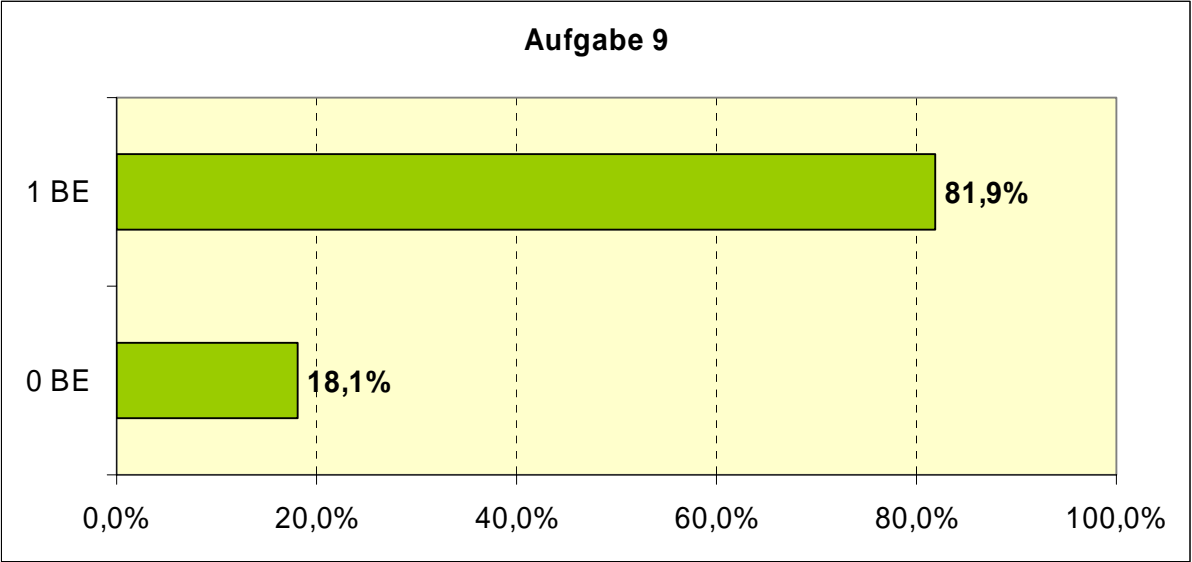
Jgst. 6 Aufgabe: 9

Themenbereich: **Rechnen mit Größen**

9 Gerdas Laserdrucker druckt 6 Seiten pro Minute.
Wie lange braucht er zum Ausdrucken eines Textes von 9 Seiten?

/1

90 Sekunden oder 1,5 Minuten

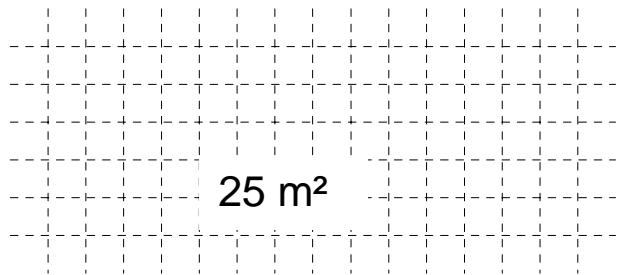
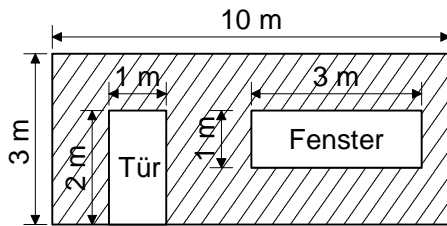


Bayerischer Mathematiktest an Realschulen 2007

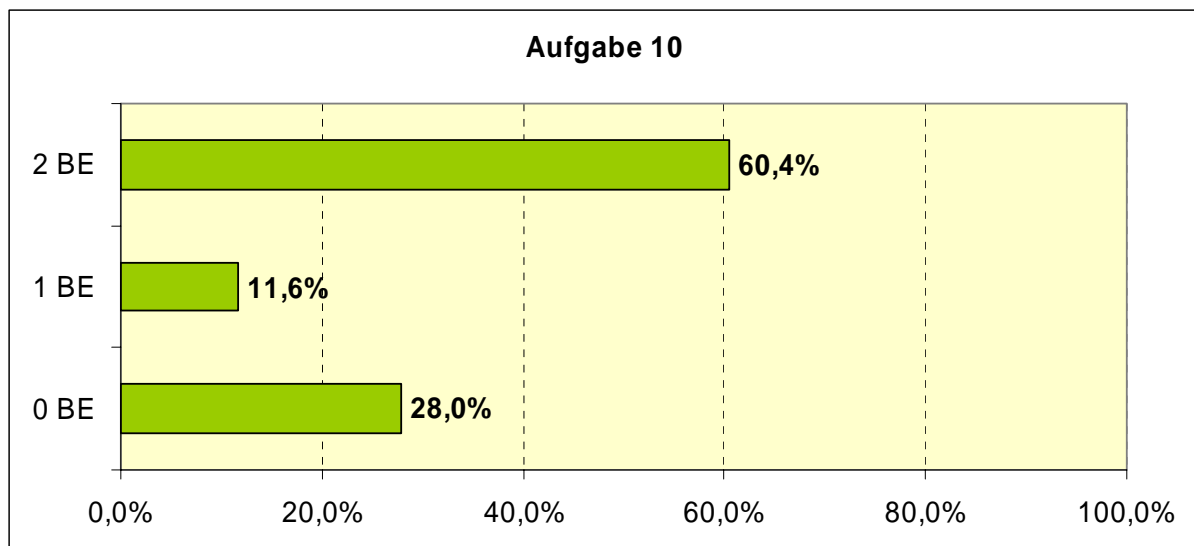
Jgst. 6 Aufgabe: 10

Themenbereich: Flächeninhalt

- 10 Die Wand eines Klassenzimmers soll gestrichen werden (siehe Skizze). Wie viele Quadratmeter sind das?



/2



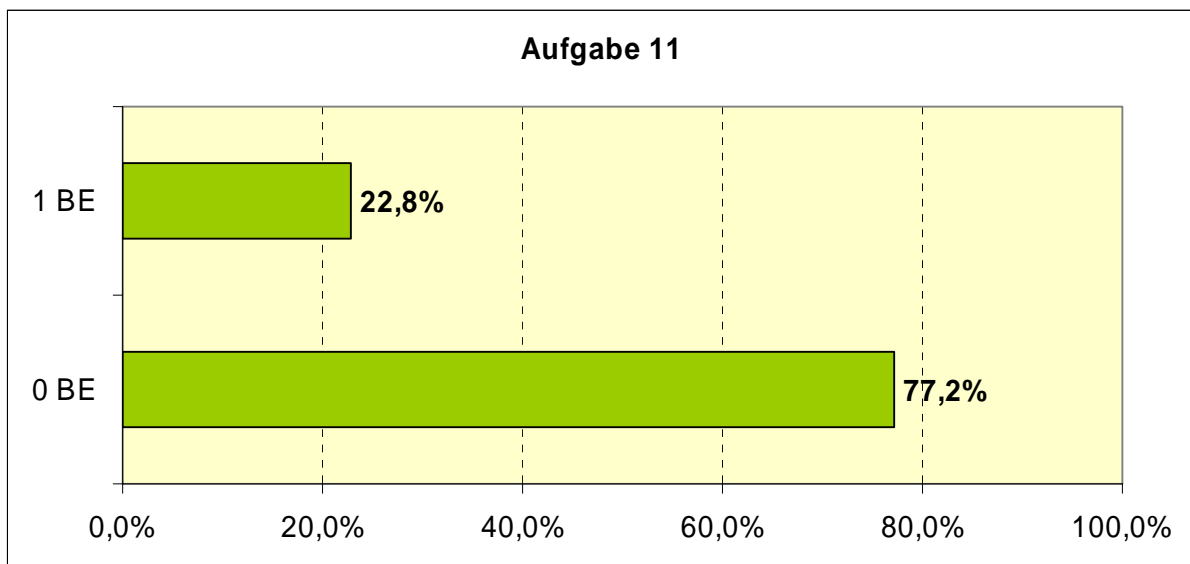
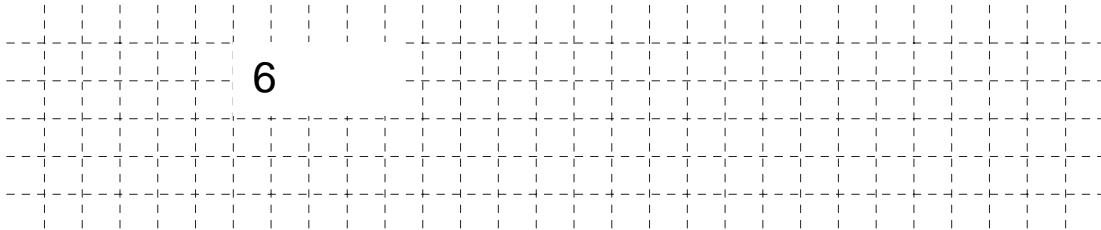
Bayerischer Mathematiktest an Realschulen 2007

Jgst. 6 Aufgabe: **11**

Themenbereich: **Sachaufgabe**

11 Wie viele Zaunpfosten braucht man für einen 10 m langen, geraden Zaun, wenn sie in einem Abstand von 2 m aufgestellt werden?

/1



Bayerischer Mathematiktest an Realschulen 2007

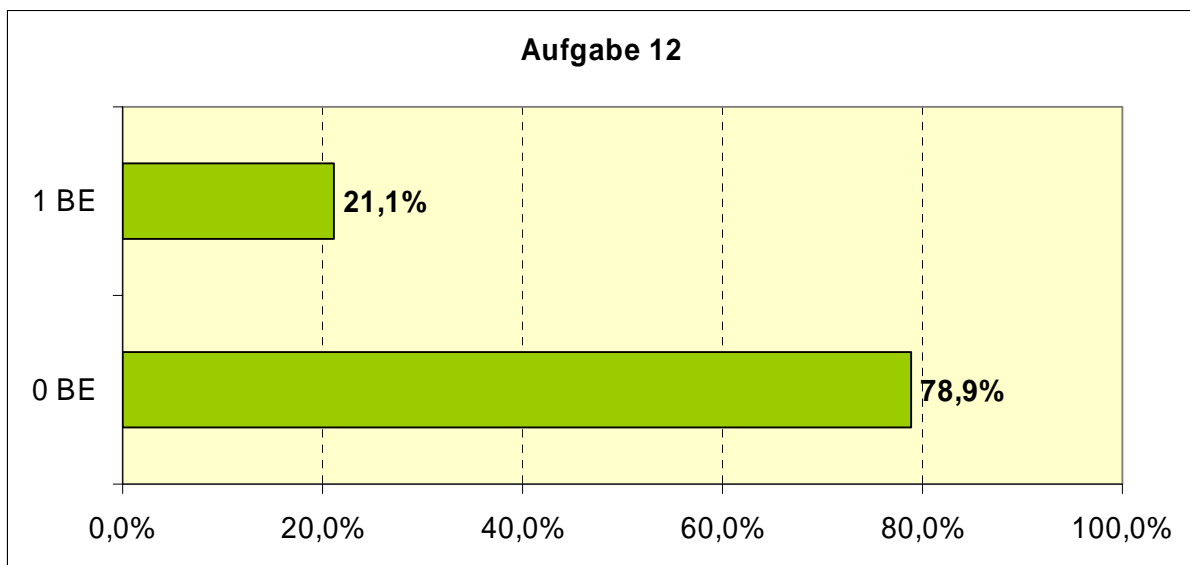
Jgst. 6 Aufgabe: **12**

Themenbereich: **Aufbau des Dezimalsystems**

12 Welche Zahl liegt genau in der Mitte zwischen 99 und 999?

449 450 500 549 550

/1



Bayerischer Mathematiktest an Realschulen 2007

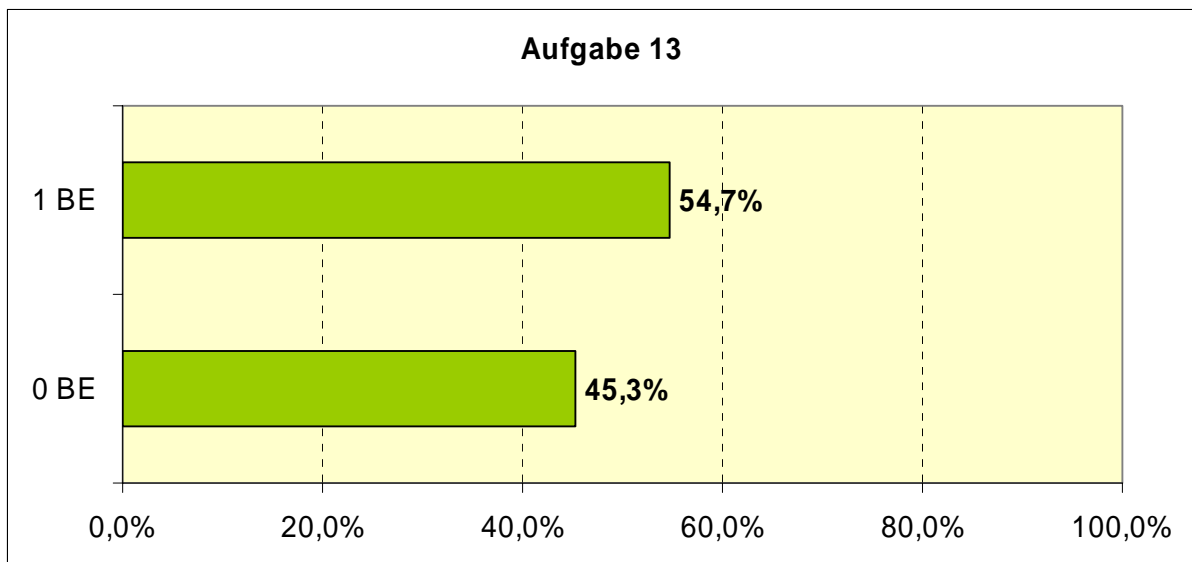
Jgst. 6 Aufgabe: **13**

Themenbereich: **Aufbau des Dezimalsystems**

13 Wie viele dreistellige Zahlen mit der Quersumme 2 gibt es?

/1

3



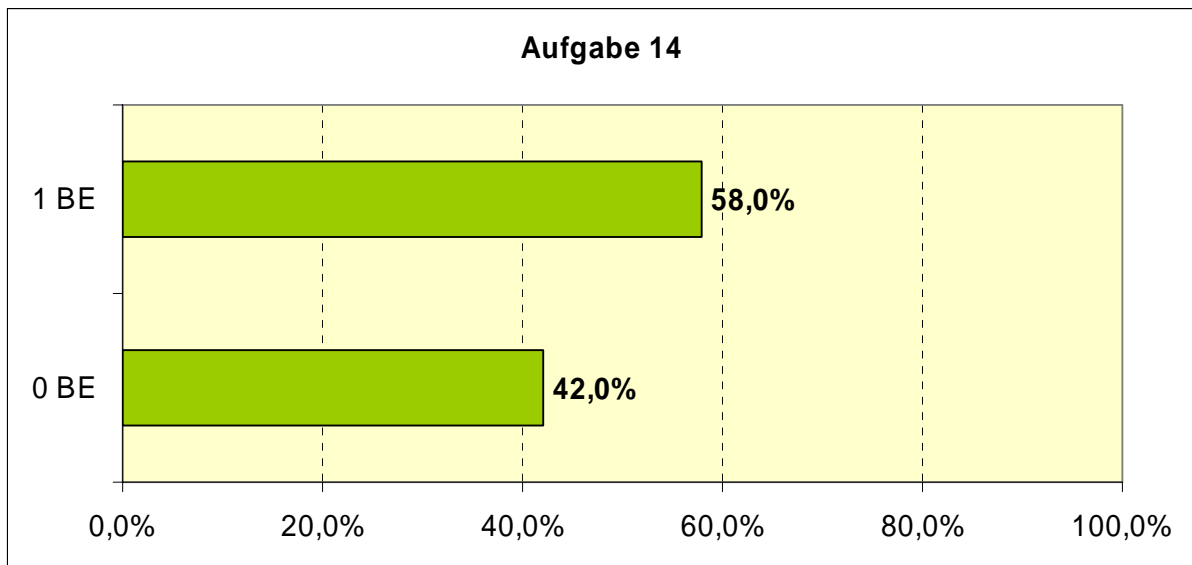
Bayerischer Mathematiktest an Realschulen 2007

Jgst. 6 Aufgabe: **14**

Themenbereich: **Potenzen**

14	Ergänze passend:	3	9	27	81
----	------------------	---	---	-----------	----

 /1



Bayerischer Mathematiktest an Realschulen 2007

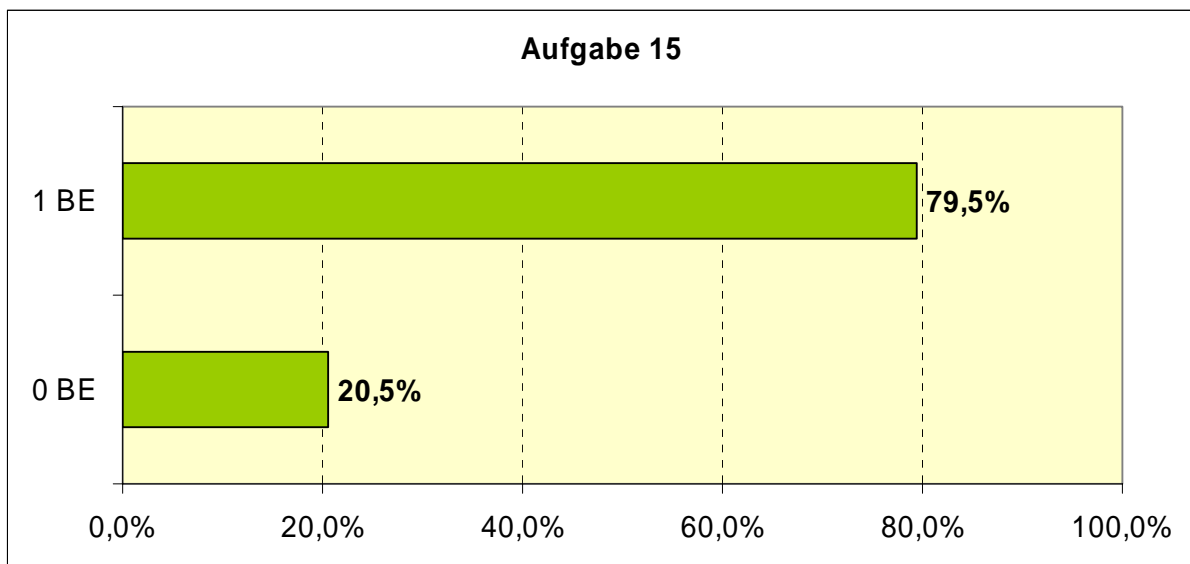
Jgst. 6 Aufgabe: **15**

Themenbereich: **Rechnen mit Größen**

15 Elisabeth fährt mit ihrem Einrad 450 m weit. Wie viele Umdrehungen hat das Rad gemacht, wenn der Reifen einen Umfang von 2 m hat?

/1

225



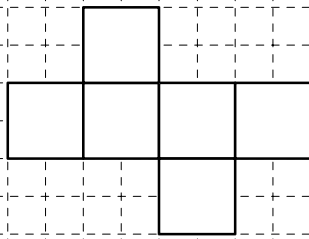
Bayerischer Mathematiktest an Realschulen 2007

Jgst. 6 Aufgabe: 16

Themenbereich: Geometrische Grundformen

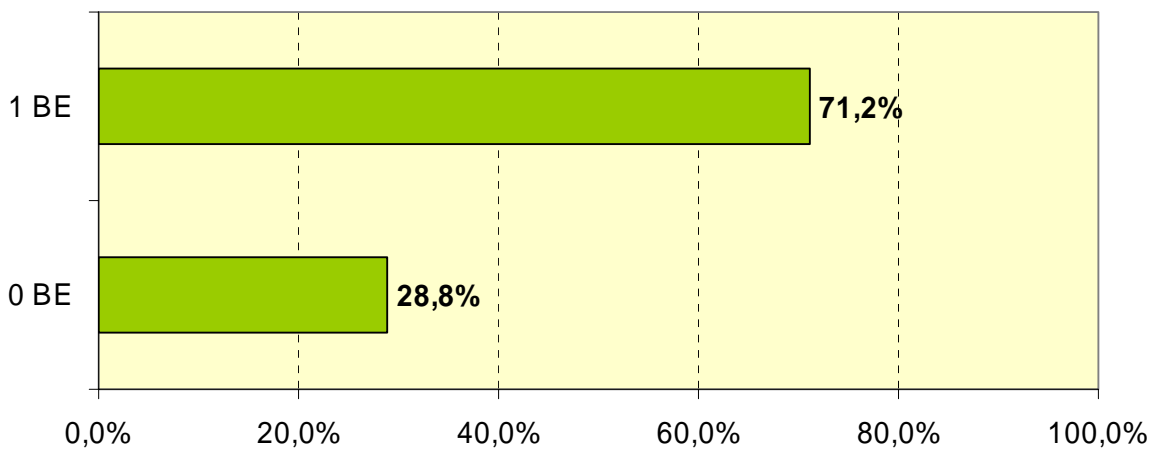
16 Zeichne ein Netz eines Würfels mit der Kantenlänge 1 cm.

z. B.



_/1

Aufgabe 16

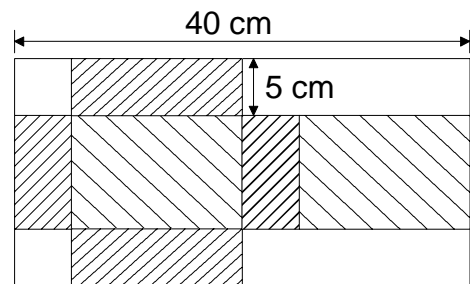


Bayerischer Mathematiktest an Realschulen 2007

Jgst. 6 Aufgabe: 17

Themenbereich: Oberfläche von Körpern

- 17 Ulla möchte entsprechend nebenstehender Skizze aus einem rechteckigen Karton mit 40 cm Länge eine 5 cm hohe quaderförmige Schachtel für ihr Muttertagsgeschenk basteln. Wie lang wird die Schachtel?



_/1

