

# Bayerischer Deutschtest an Realschulen 2012

## Jahrgangsstufe 6

### Teilnehmer:

<b>Bayernweit nahmen teil:</b>	37364	Schülerinnen und Schüler
<b>Die Fehlquote beträgt:</b>	3,46 %	
<b>Als Legastheniker waren gemeldet:</b>	2740 (7,33 %)	
<b>Von den möglichen Punkten wurden bayernweit erreicht</b>	54,10	(Notendurchschnitt: <b>2,72</b> )

### Vergleich mit früheren Deutschtests:\*

(Mittelwert: 61,4 %)

Im Jahr ...	wurden ...	
2004	72,1 %	der möglichen Punkte,
2005	63,6 %	der möglichen Punkte,
2006	62,9 %	der möglichen Punkte,
2007	58,1 %	der möglichen Punkte,
2008	63,6 %	der möglichen Punkte,
2009	51,1 %	der möglichen Punkte,
2010	59,4 %	der möglichen Punkte,
2011	54,1 %	der möglichen Punkte,
<b>2012</b>	<b>67,27 %</b>	<b>der möglichen Punkte erreicht.</b>

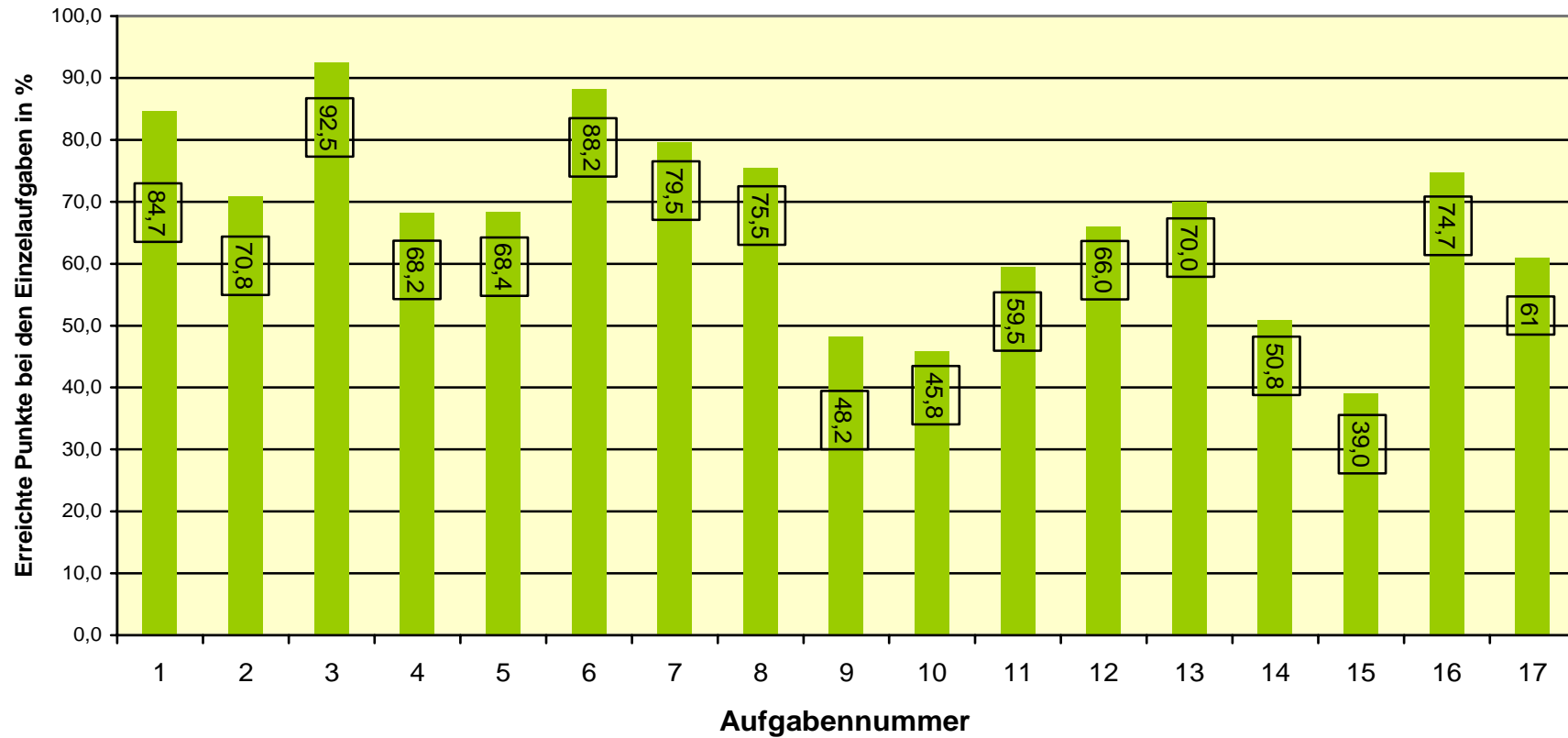
*\* Ein wertender Vergleich der Schülerleistungen zwischen verschiedenen Jahrgängen ist anhand dieser Daten jedoch nicht möglich, da die Konzeption der Jahrgangsstufentests nicht auf diese Fragestellung abzielt!*

# Bayerischer Deutshtest an Realschulen 2012

## Jahrgangsstufe 6

### Jahrgangsstufe 6

### Einzelaufgaben: Erreichte Gesamtpunkte in Prozent



# Bayerischer Deutschtest an Realschulen 2012

## Jahrgangsstufe 6

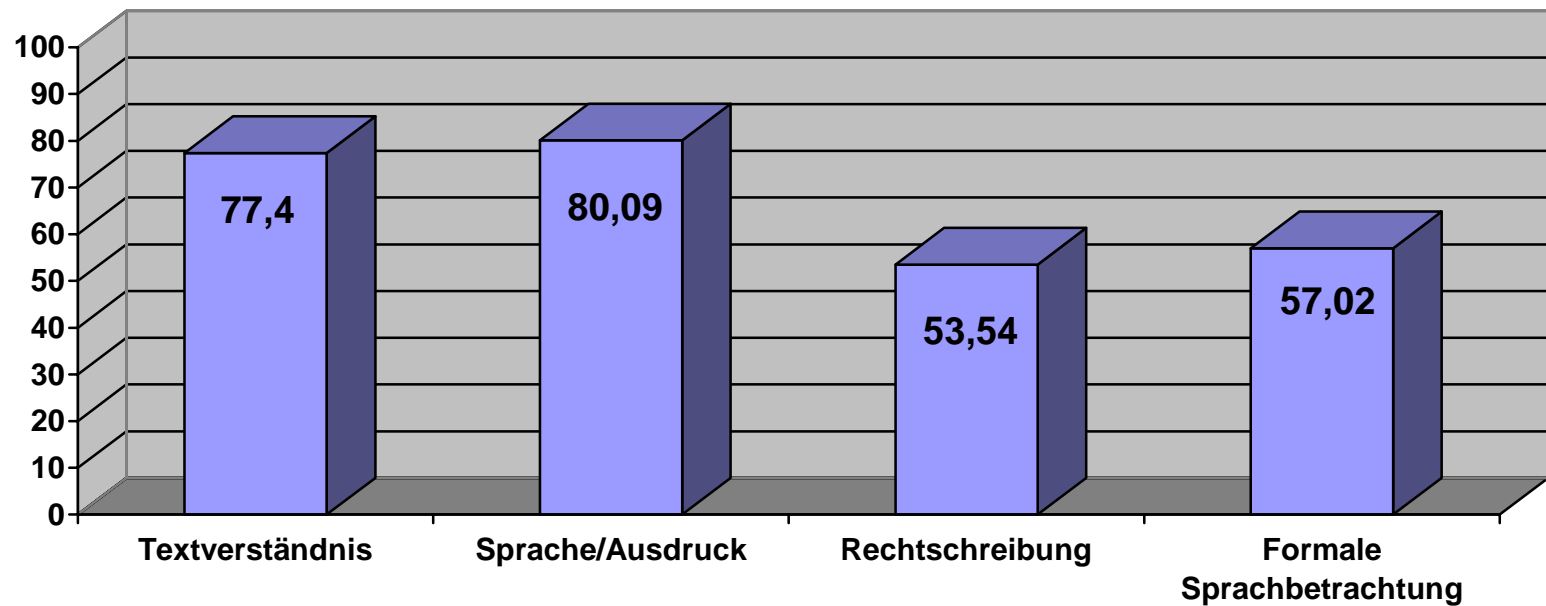
Jahrgangsstufe 6 Art der Aufgaben und erreichte Punkte in Prozent		
Aufgaben Nr.	Themenbereich	Erreichte Punkte in %
<b>Lernbereich I: Textverständnis</b>		
1	Passende Überschrift erkennen und Informationen zum Text ermitteln	84,7
2	Stichpunkten Textabschnitte zuordnen / Stichpunkt selbst formulieren	70,8
3	Dem Text gezielt Informationen entnehmen	92,5
4	Nichtlineare Texte auswerten	68,2
<b>Lernbereich II: Ausdrucksfähigkeit</b>		
5	Adjektiv-Endungen korrekt ergänzen	68,4
6	Gebräuchliche englische Begriffe durch deutsche ersetzen	88,2
7	Ein vorgegebenes Verb durch aussagekräftigere Verben ersetzen	79,5
8	Bekannte sprachliche Wendungen vorgegebenen Situationen zuordnen	75,5
<b>Lernbereich III: Rechtschreibung und Zeichensetzung</b>		
9	Rechtschreibfehler in einem Text finden und verbessern	48,2
10	Fehlende notwendige Satzzeichen ergänzen	45,8
11	Orthografische Merkstellen in vorgegebenen Wörtern richtig ergänzen	59,5
12	Regeln für die richtige Schreibung von Farbadjektiven anwenden	66,0
<b>Lernbereich IV: Sprachbetrachtung</b>		
13	Merkmale eines vorgegebenen Satzes bestimmen	70,0
14	Satzglieder bestimmen und Aussagesatz umstellen	50,8
15	Grammatikfehler in einem Satz erkennen und verbessern	39,0
16	Adjektive erkennen, die nicht sinnvoll gesteigert werden können	74,7
17	Ein Nomen durch unterschiedliche Pronomen ersetzen	61,0
	<b>Summe</b>	<b>67,27</b>

# Bayerischer Deutshtest an Realschulen 2012

## Jahrgangsstufe 6

### Jahrgangsstufe 6 Lernbereiche: Erreichte Gesamtpunkte in Prozent

Lernbereich	Aufgaben	Erreichte Punkte in %
I: Textverständnis	1 – 4	<b>77,40</b>
II: Ausdrucksfähigkeit	5 – 8	<b>80,09</b>
III: Rechtschreibung und Zeichensetzung	10 – 12	<b>53,54</b>
IV: Sprachbetrachtung	13 – 18	<b>57,02</b>

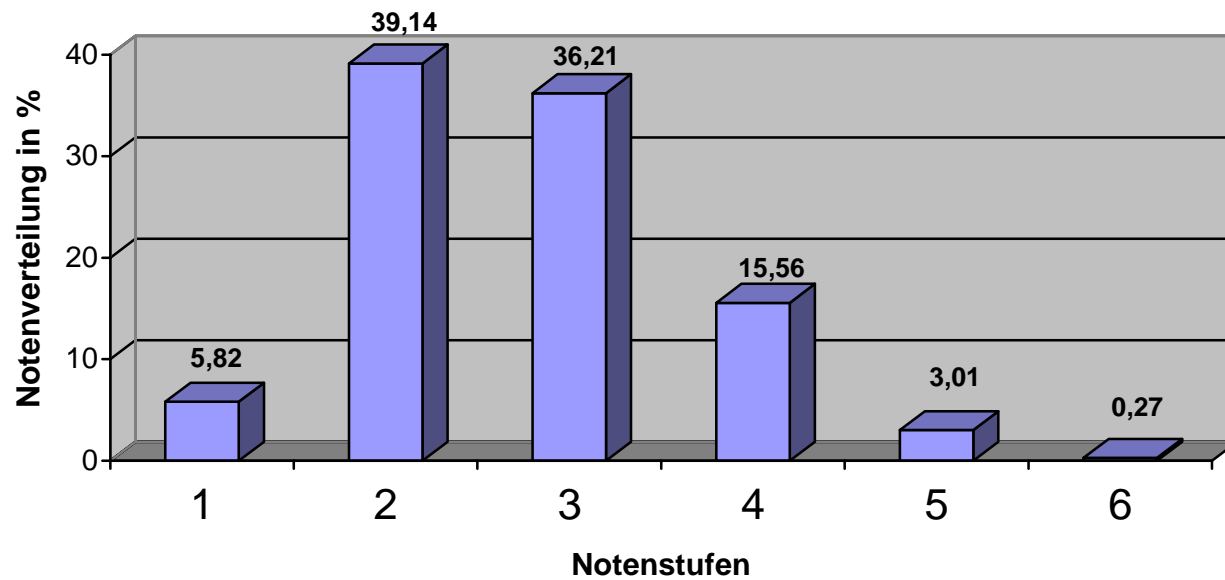


# Bayerischer Deutschtest an Realschulen 2012

## Jahrgangsstufe 6

### Jahrgangsstufe 6 Notenverteilung

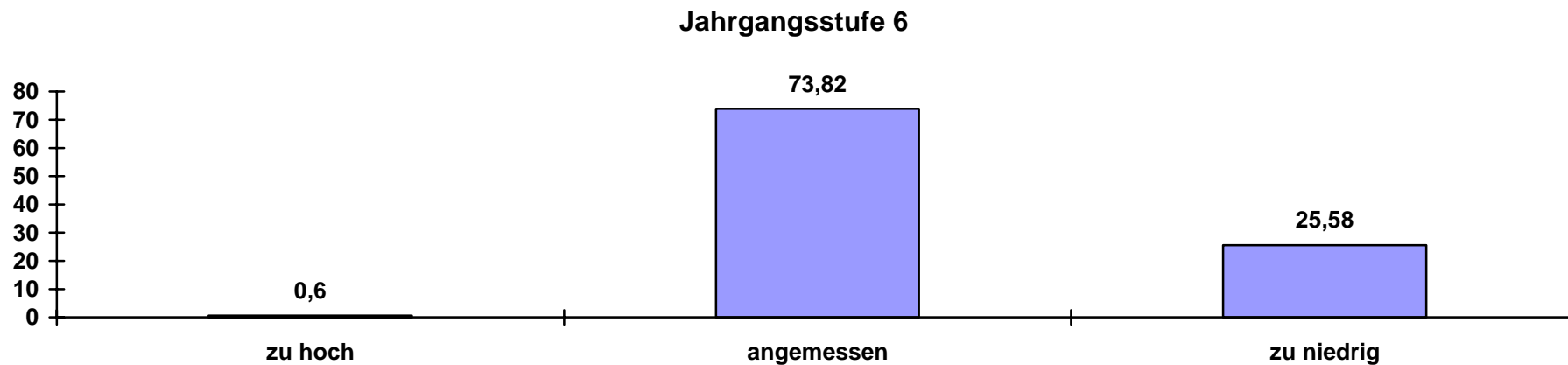
Note	1	2	3	4	5	6	Gesamt	Schnitt
Schüler	2175	14623	13528	5814	1123	101	37364	<b>2,72</b> (gerundet)
Prozent	0,60%	10,68%	28,60 %	36,92 %	19,12 %	4,08 %		



# Bayerischer Deutschtest an Realschulen 2012

## Jahrgangsstufe 6

### Rückmeldung der Lehrkräfte: Bewertung des Anforderungsniveaus (in %)



### Rückmeldung der Lehrkräfte: Bewertung der Arbeitszeit (in %)

