



Ein Projekt für Kinder, Schüler und Jugendliche im Rahmen der Ausstellung.

Die Ausstellung präsentiert Leonardo da Vinci als genialen Erfinder und Wissenschaftler, der seiner Zeit weit voraus war. Sein unerschöpflicher Wissens- und Forscherdrang spiegelt sich wider in der außergewöhnlichen Bandbreite seiner von ihm ergründeten Themengebiete wie Flugmaschinen, Mechanik, Architektur, Brückenbau, Wehrtechnik, Mathematik, Zeitmessung und Anatomie.

Zu bestaunen sind 25 Modelle nach Entwürfen seiner aufregendsten Erfindungen, die Meilensteine in der Entwicklung der Menschheit darstellen. Diese Erfindungen, die damals meist nur auf Papier geblieben sind, begeistern noch heute aufgrund ihrer Modernität.



Über 60 handkolorierte Faksimiles nach Zeichnungen und Skizzen des Meisters geben einen tiefen Einblick in Leonardos Erfindungsreichtum, der von Entwürfen zu unterschiedlichen mechanischen Maschinen, Flugapparaten, Kanälen, Brücken und Bauten über mathematisch geometrische Studien bis zu detaillierten anatomischen Zeichnungen reicht.

Die Ausstellung wurde vom Institut für Kulturaustausch, Tübingen, organisiert. Die Ausstellung wurde gesponsert von HAWE Hydraulik und der Stadt Kaufbeuren, sowie gefördert durch die Kreis- und Stadtparkasse Kaufbeuren, die Bürgerstiftung Kaufbeuren, die Firma Sirch, Kaufbeuren, die Berufsschule Kaufbeuren, die Erfinderwerkstatt des Gymnasiums Marktoberdorf und die Freunde und Förderer des kunsthau kaufbeuren e.V.

Informationen

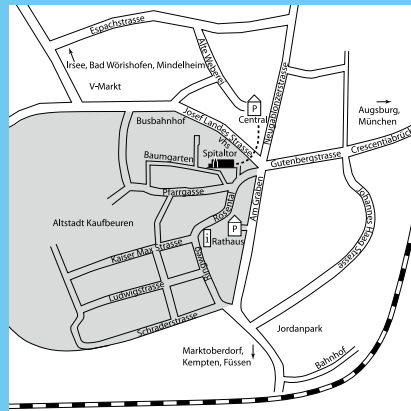
Laufzeit
20.07.2013 bis 12.01.2014

Adresse
kunsthau kaufbeuren | Spitaltor 2 | 87600 Kaufbeuren
T 08341 / 8644 | F 08341 / 8655
www.kunsthau-kaufbeuren.de
mail@kunsthau-kaufbeuren.de
Nächstgelegenes Parkhaus: Parkhaus „Am Kunsthaus“
Neugablonzerstr. 3 | 87600 Kaufbeuren

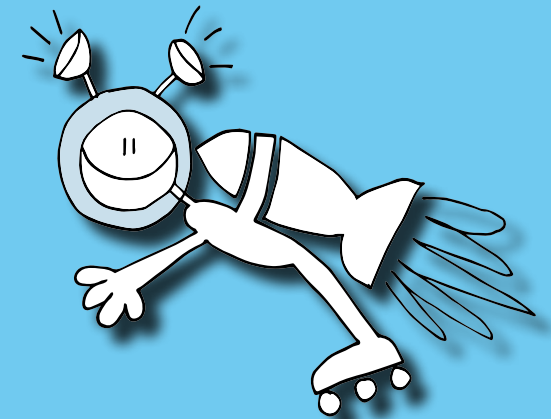
Öffnungszeiten
Di – Fr 10 – 17 Uhr, Do 10 – 20 Uhr,
Sa / So / Feiertage 11 – 17 Uhr,
24.12., 31.12., montags geschlossen



Wir danken dem Staatsministerium für Unterricht und Kultus sowie der Allgäuer Zeitung für die freundliche Unterstützung.



NEUE
ERFINDER
BRAUCHT
DAS LAND!



Kinder, Schüler und Jugendliche

Macht mit!

Zeigt Eure Ideen zum Thema

Von A nach B

Wie kann ich eine Wegstrecke zurücklegen?

Innovative, witzige, ungewöhnliche, originelle Erfindungen und kreative Umsetzungen sind gefragt!



Sucht Euch eine Aufgabe aus:

- 1 Wie sieht ein **Fortbewegungsmittel** der Zukunft (Land/Wasser/Luft) aus? Wie könnte es funktionieren?

oder:

- 2 Wie überbrücke ich eine Strecke mit einer **Kettenreaktion** (vgl. Dominosteine), bei der ein Element einen Bewegungsimpuls an das jeweils nächste weitergibt? Bedenkt dabei verschiedene physikalische Prinzipien wie die Nutzung der Schwerkraft, der Zentripetalkraft, des Trägheitsmoments oder des Hebelgesetzes.



Wie kann ich mitmachen?

Bei Aufgabe 1:

Eure Idee für ein Fortbewegungsmittel der Zukunft wird durch Zeichnungen, Fotos, Erklärungen dokumentiert und auf einem (maximal) DIN A2 Papierbogen dargestellt und eingereicht.

Bei Aufgabe 2:

Eure Kettenreaktion wird von Euch gefilmt und als digitale Datei auf DVD eingereicht. Die DVD verbleibt im kunsthaus und kann nicht wieder zurückgeschickt werden.

Allgemein:

- Abgabe Eurer Arbeit: ab 20. Juli 2013 im kunsthaus kaufbeuren.
- Jede Arbeit sollte in einem präsentationsfähigen Zustand sein.
- Bitte extra ein weißes Schild in der Größe 10 cm breit x 6 cm hoch mit Name, Alter, Titel der Erfindung in der Schrift Arial, Schriftgröße 14, beilegen.
- Es können Einzelbeiträge genauso wie Gruppenarbeiten eingereicht werden.
- Dies gilt nur bei Aufgabe 1: Die eingereichten Arbeiten werden nur dann zurückgeschickt, wenn ein ausreichend frankierter und adressierter Umschlag beiliegt.



Wo werden Eure Erfindungen gezeigt?

Alle eingereichten Arbeiten werden im kunsthaus kaufbeuren bis 12. Januar 2014 im Foyer ausgestellt. Jede Woche wird eine Erfindung in der Allgäuer Zeitung vorgestellt.



So könnt Ihr Ideen sammeln:

- Lasst Euch in der Ausstellung **LEONARDO DA VINCI Visionär Wissenschaftler Künstler** im kunsthaus kaufbeuren anregen.

Wenn Ihr als Gruppe kommt:

Es gibt die Möglichkeit jeden Donnerstag ab 10 Uhr als Gruppe (zwischen 20 – 25 Personen) eine Führung durch die Ausstellung zu buchen (T 08341 / 8644). Kosten: 3,00 Euro pro Person (inkl. Eintritt und Führung). Besonders geeignet für Schul-/Jugendgruppen und Projektkurse.

Wenn Ihr alleine kommt:

Es gibt öffentliche Führungen, an denen Ihr im kunsthaus kaufbeuren teilnehmen könnt. Die Termine findet Ihr im Flyer zur Ausstellung oder im Internet.

- Im Internet findet Ihr viele **Beispiele** für Kugelbahnen oder auch den **Film** „Der Lauf der Dinge“ der Künstler Fischli & Weiss.

Bei Fragen geben Susanne Flesche, Leiterin des kunsthauses, und Tatjana Nocker, Museumspädagogin, gerne Auskunft.

